



Camera di Commercio
Roma

Ufficio Studi

I numeri dell'economia romana a consuntivo

I numeri dell'economia romana a consuntivo

La pubblicazione è stata realizzata a cura dell'**Ufficio Studi** della CCIAA di Roma.

Direzione e coordinamento:

Maria Forte

Realizzazione:

Antonio Spensieri

Camera di Commercio Industria Artigianato e Agricoltura di Roma

Area VII – Studi e Sistemi informativi

Dirigente: Barbara Cavalli

Ufficio Studi

Tel. 06.5208.2456 / 2077 / 2063

E-mail: studi.economici@rm.camcom.it

© 2015 Camera di Commercio di Roma
Via de' Burrò 147 – 00186 Roma

I diritti di traduzione, di memorizzazione elettronica, di riproduzione e di adattamento, totale o parziale, con qualsiasi mezzo, sono riservati esclusivamente alla Camera di Commercio Industria Artigianato e Agricoltura di Roma.



ROMA

N° IMPRESE REGISTRATE

472.371

VARIAZIONE % 2014/2013

+1,6%

SALDO

10.398

TASSO DI CRESCITA

+2,2%



FEMMINILI: 94.834 (+2,4%)



ARTIGIANE: 70.106 (-0,6%)



STRANIERE: 57.050 (+11,9%)



GIOVANILI: 46.440 (+3,7%)



N° aperture procedure di
FALLIMENTO

1.329

+23,7% rispetto al 2013

ITALIA

N° IMPRESE REGISTRATE

6.041.187

VARIAZIONE % 2014/2013

-0,2%

SALDO

30.718

TASSO DI CRESCITA

+0,5%



FEMMINILI: 1.302.054 (+1,2%)



ARTIGIANE: 1.382.773 (-1,8%)



STRANIERE: 524.674 (+5,6%)



GIOVANILI: 639.611 (-2,0%)

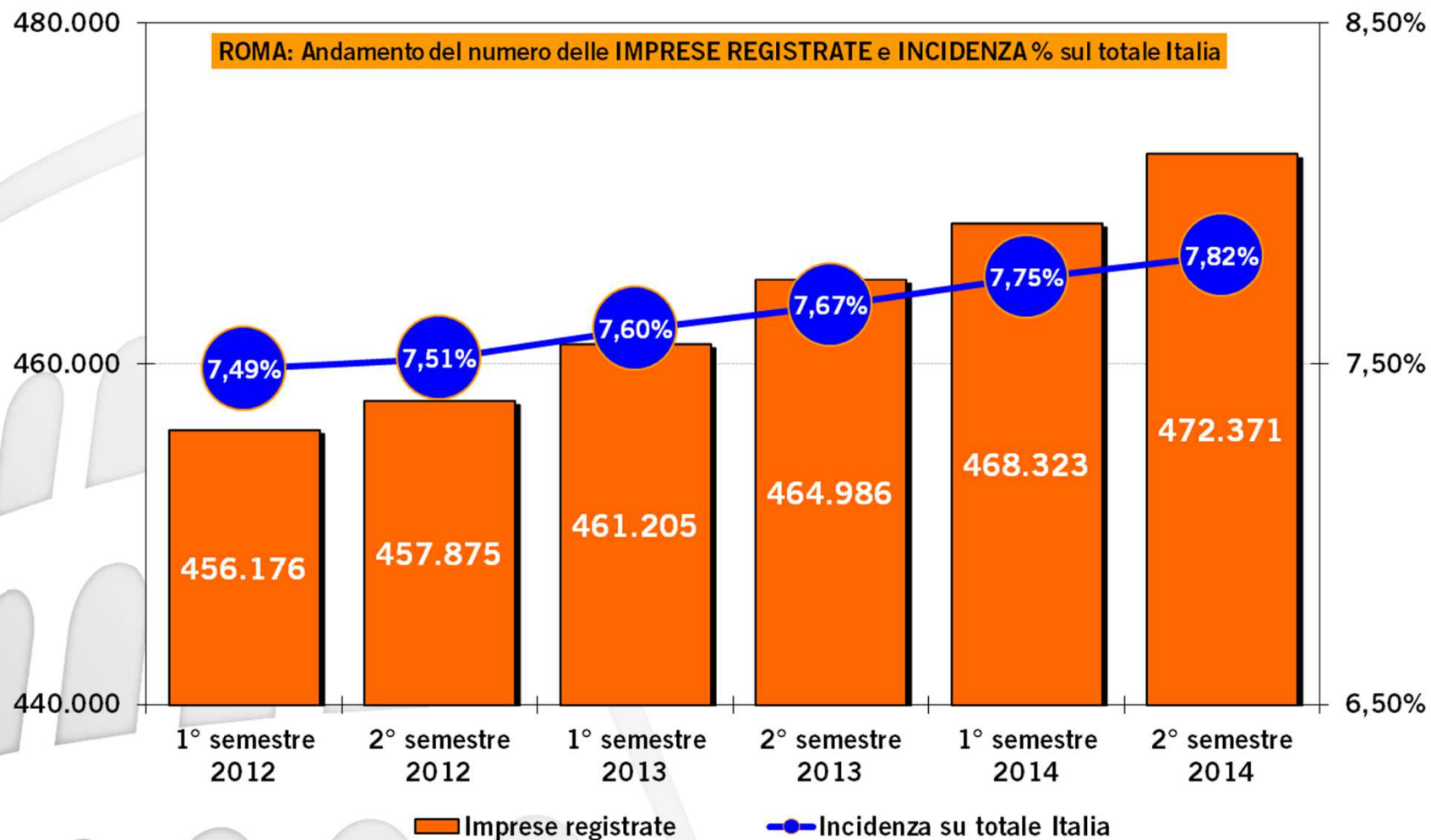


N° aperture procedure di
FALLIMENTO

14.735

+15,0% rispetto al 2013

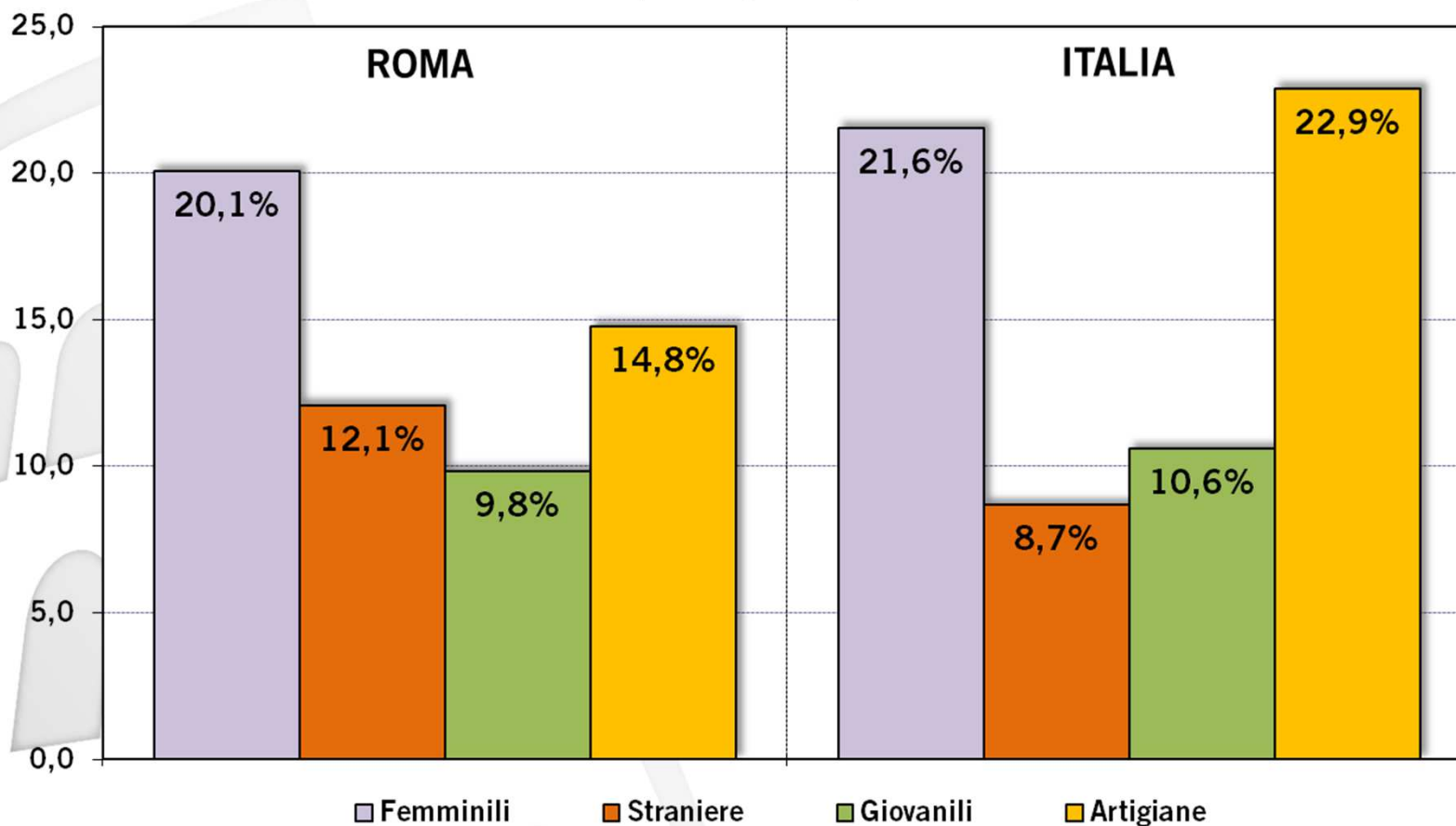
Elaborazione a cura dell'Ufficio Studi CCIAA di Roma su dati InfoCamere



Elaborazione a cura dell'Ufficio Studi CCIAA di Roma su dati InfoCamere



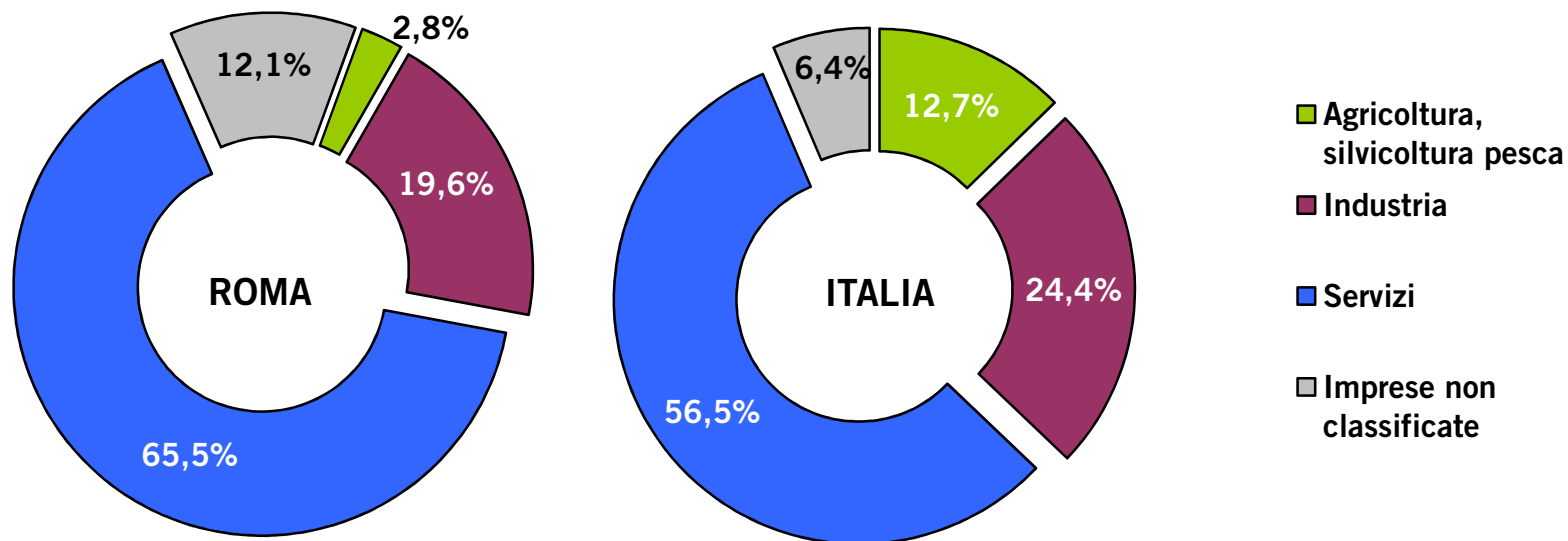
Quota % sul totale delle imprese registrate per TIPOLOGIA D'IMPRESA



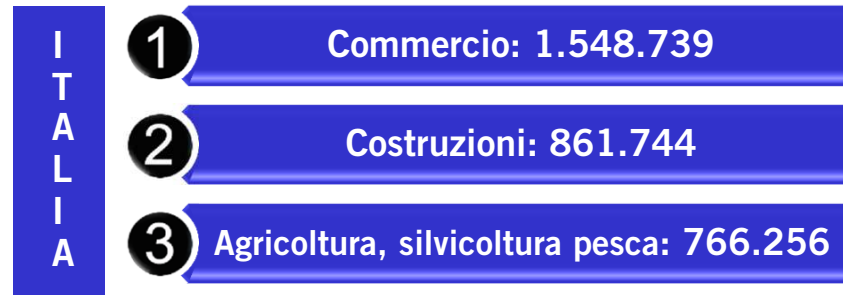
Elaborazione a cura dell'Ufficio Studi CCIAA di Roma su dati InfoCamere



Distribuzione % delle imprese registrate per MACROATTIVITA' ECONOMICA



I 3 SETTORI con il maggior numero di IMPRESE REGISTRATE

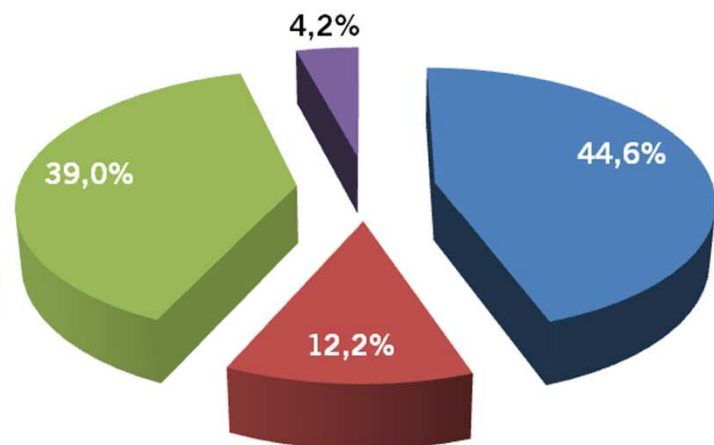


Elaborazione a cura dell'Ufficio Studi CCIAA di Roma su dati InfoCamere

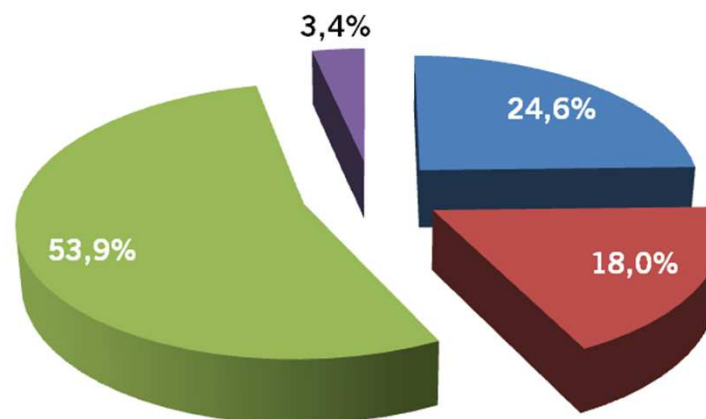


Distribuzione % delle imprese registrate per FORMA GIURIDICA

ROMA



ITALIA

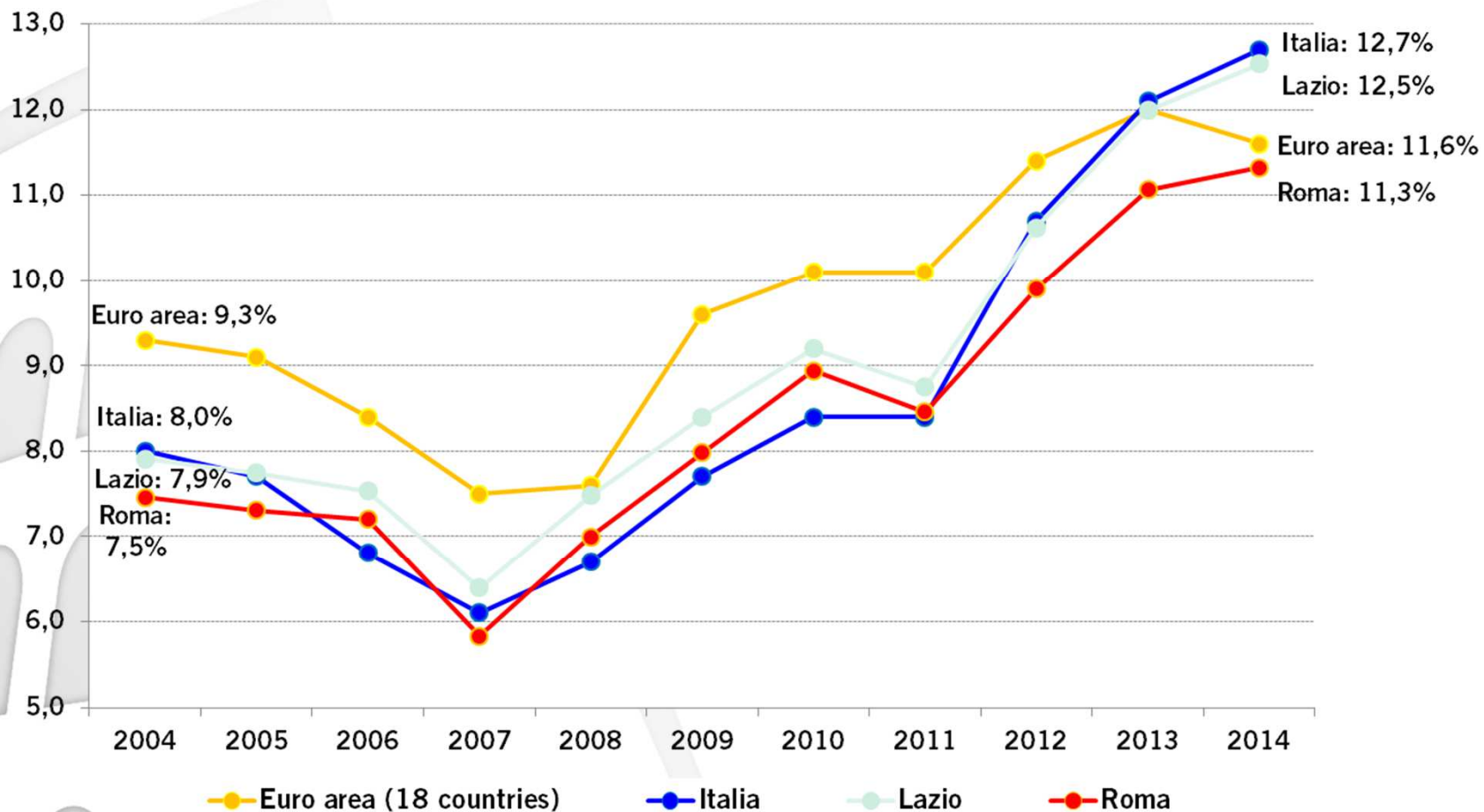


- Società di capitale
- Società di persone
- Imprese individuali
- Altre forme

Elaborazione a cura dell'Ufficio Studi CCIAA di Roma su dati InfoCamere



Tasso di DISOCCUPAZIONE: trend 2004-2014



Elaborazione a cura dell'Ufficio Studi CCIAA di Roma su dati Eurostat e Istat



ROMA

TASSO DI OCCUPAZIONE



- Maschi: 68,5%
- Femmine: 54,4%
- Totale: 61,3%

TASSO DI DISOCCUPAZIONE



- Maschi: 11,0%
- Femmine: 11,7%
- Totale: 11,3%

TASSO DI ATTIVITA'



- Maschi: 77,2%
- Femmine: 61,7%
- Totale: 69,3%

ITALIA

TASSO DI OCCUPAZIONE



- Maschi: 64,7%
- Femmine: 46,8%
- Totale: 55,7%

TASSO DI DISOCCUPAZIONE



- Maschi: 11,9%
- Femmine: 13,8%
- Totale: 12,7%

TASSO DI ATTIVITA'

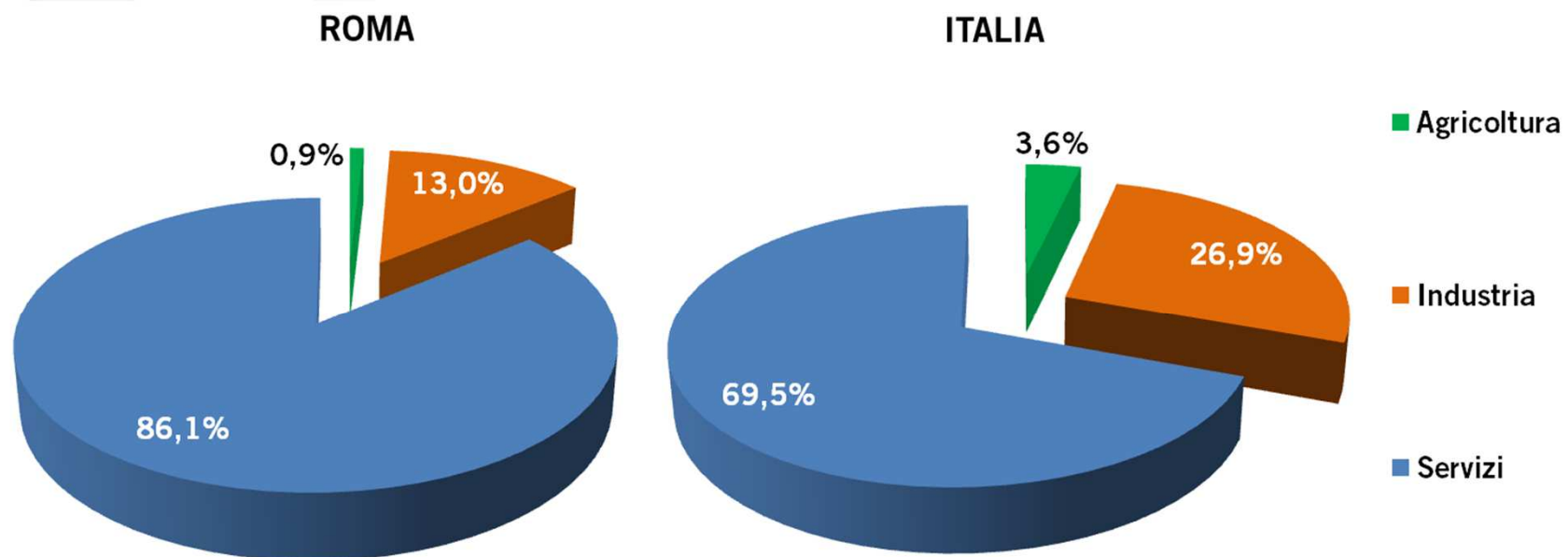


- Maschi: 73,6%
- Femmine: 54,4%
- Totale: 63,9%

Elaborazione a cura dell'Ufficio Studi CCIAA di Roma su dati Istat



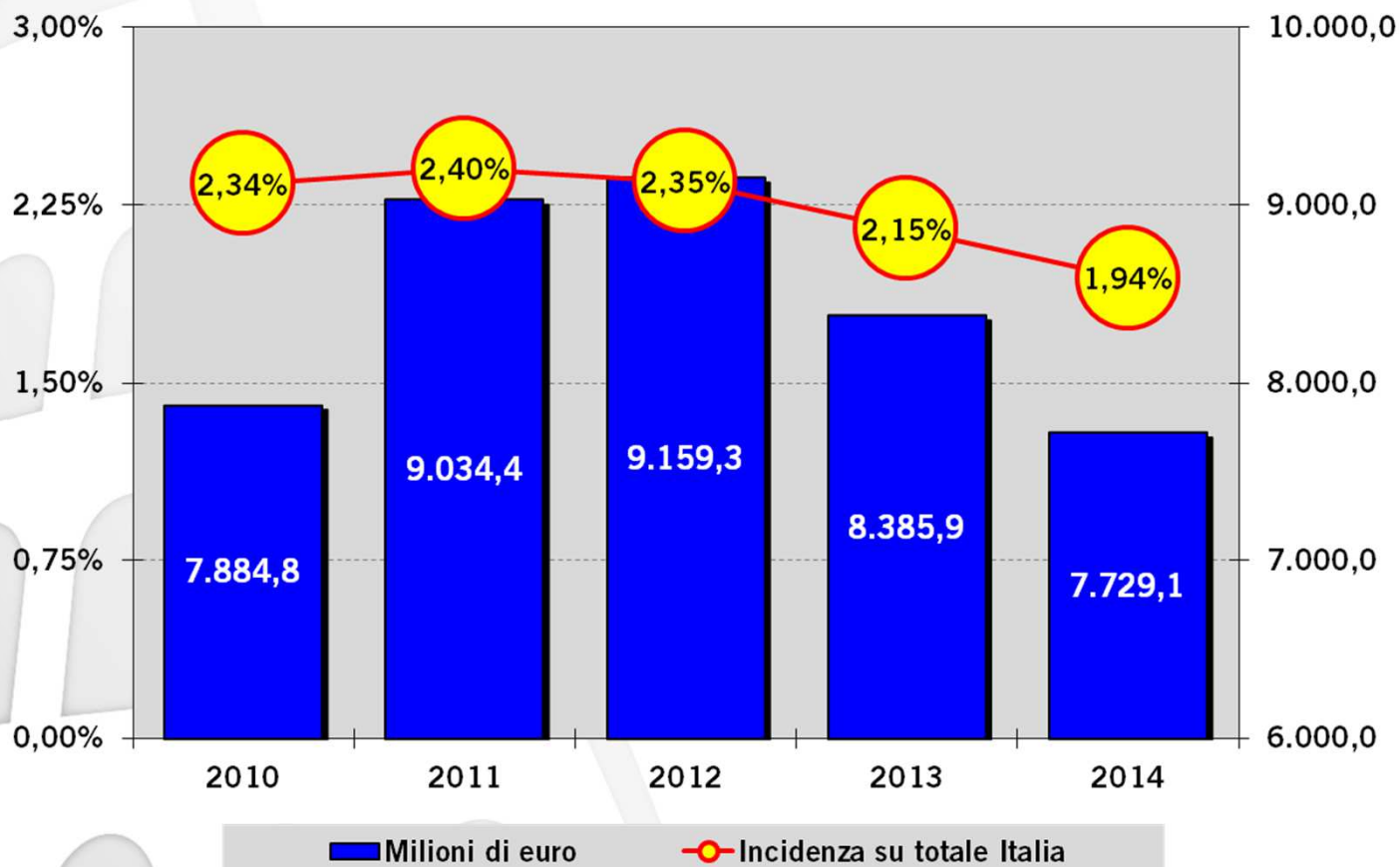
Distribuzione percentuale dell'OCCUPAZIONE per MACROATTIVITA' ECONOMICA



Elaborazione a cura dell'Ufficio Studi CCIAA di Roma su dati Istat



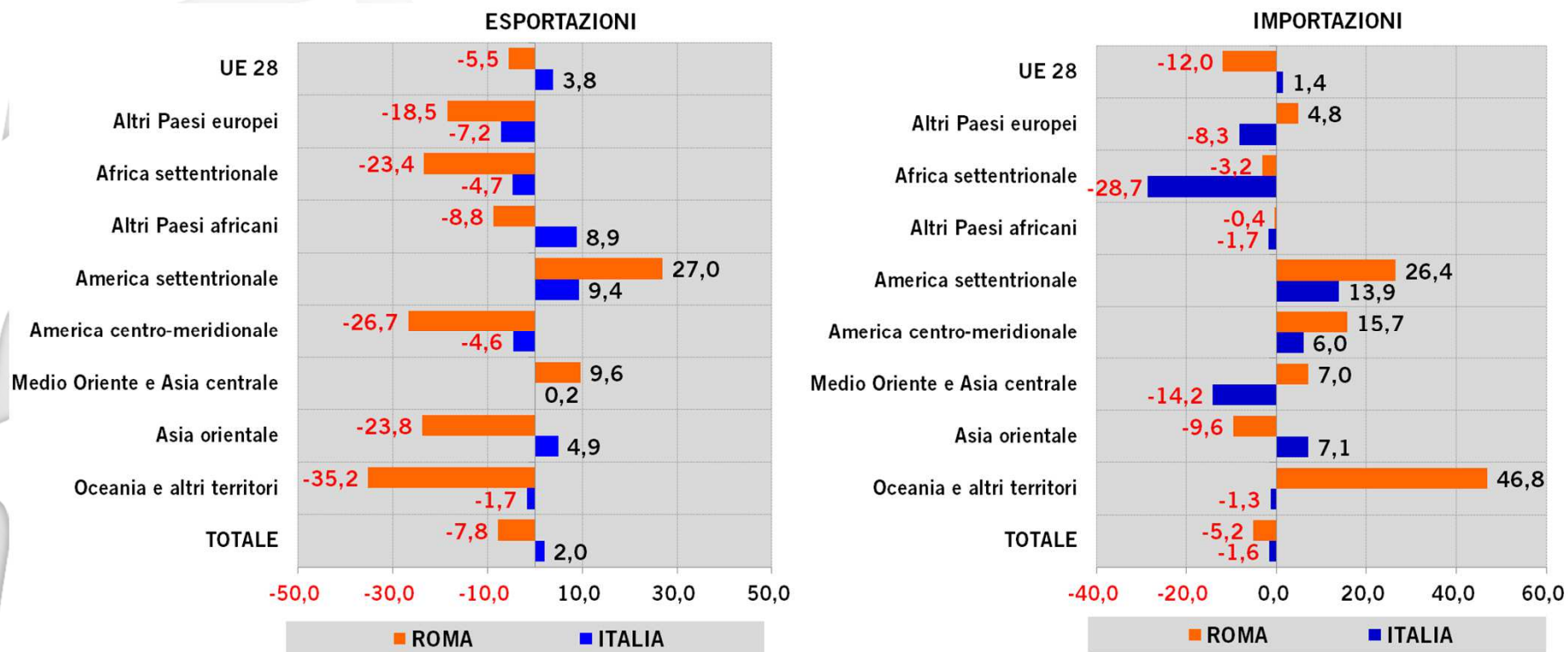
ROMA: ESPORTAZIONI a prezzi correnti e incidenza percentuale sul totale dell'export italiano



Elaborazione a cura dell'Ufficio Studi CCIAA di Roma su dati Istat



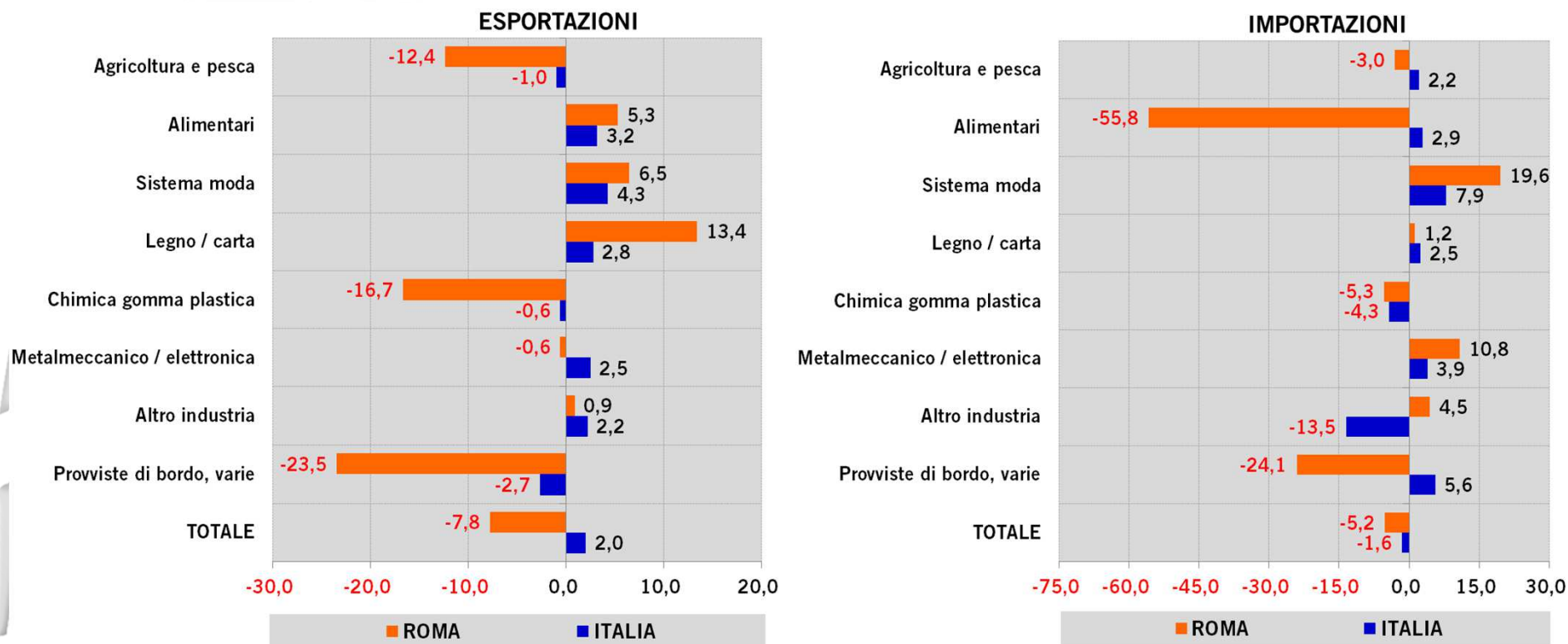
COMMERCIO CON L'ESTERO: variazione percentuale 2014/2013 per AREA GEOGRAFICA



Elaborazione a cura dell'Ufficio Studi CCIAA di Roma su dati Istat



COMMERCIO CON L'ESTERO: variazione percentuale 2014/2013 per MACROSETTORE

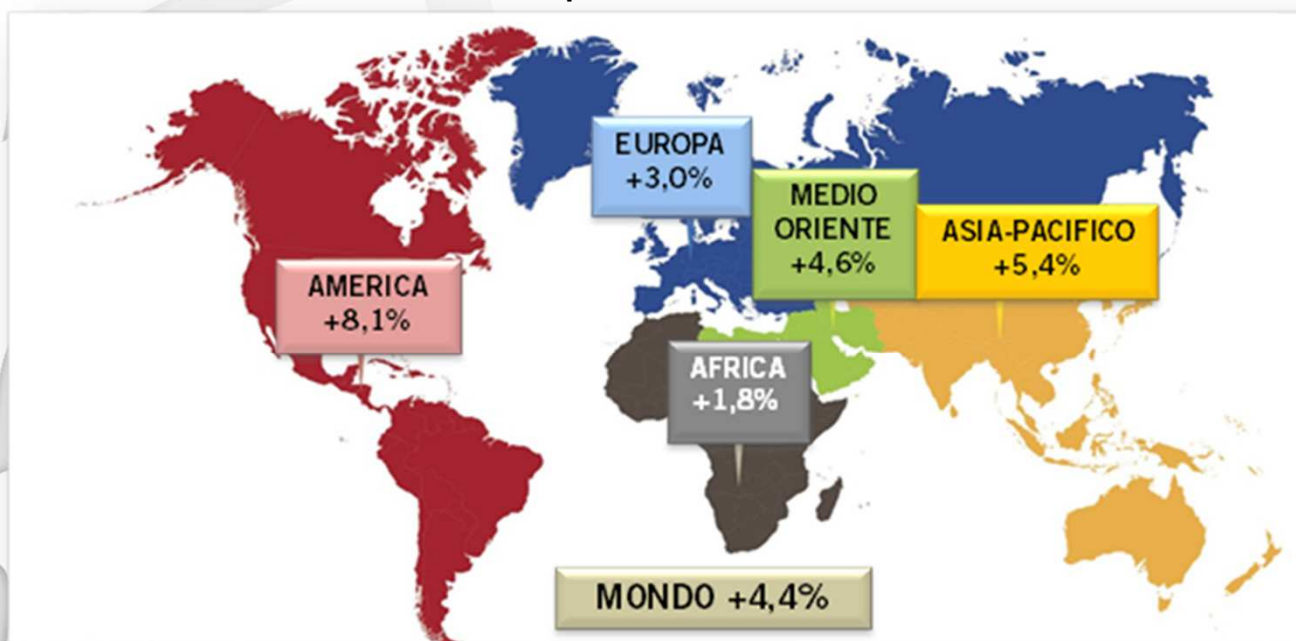


Elaborazione a cura dell'Ufficio Studi CCIAA di Roma su dati Istat



ARRIVI di TURISTI INTERNAZIONALI nel mondo

Variatione percentuale 2014/2013



Arrivi 2014 (in milioni) e incidenza % per AREA GEOGRAFICA

AREA	V.A.	%
Europa	583,6	51,4
Asia-Pacifico	263,4	23,2
America	181,5	16,0
Africa	55,8	4,9
Medio Oriente	50,4	4,4
MONDO	1.135	100,0



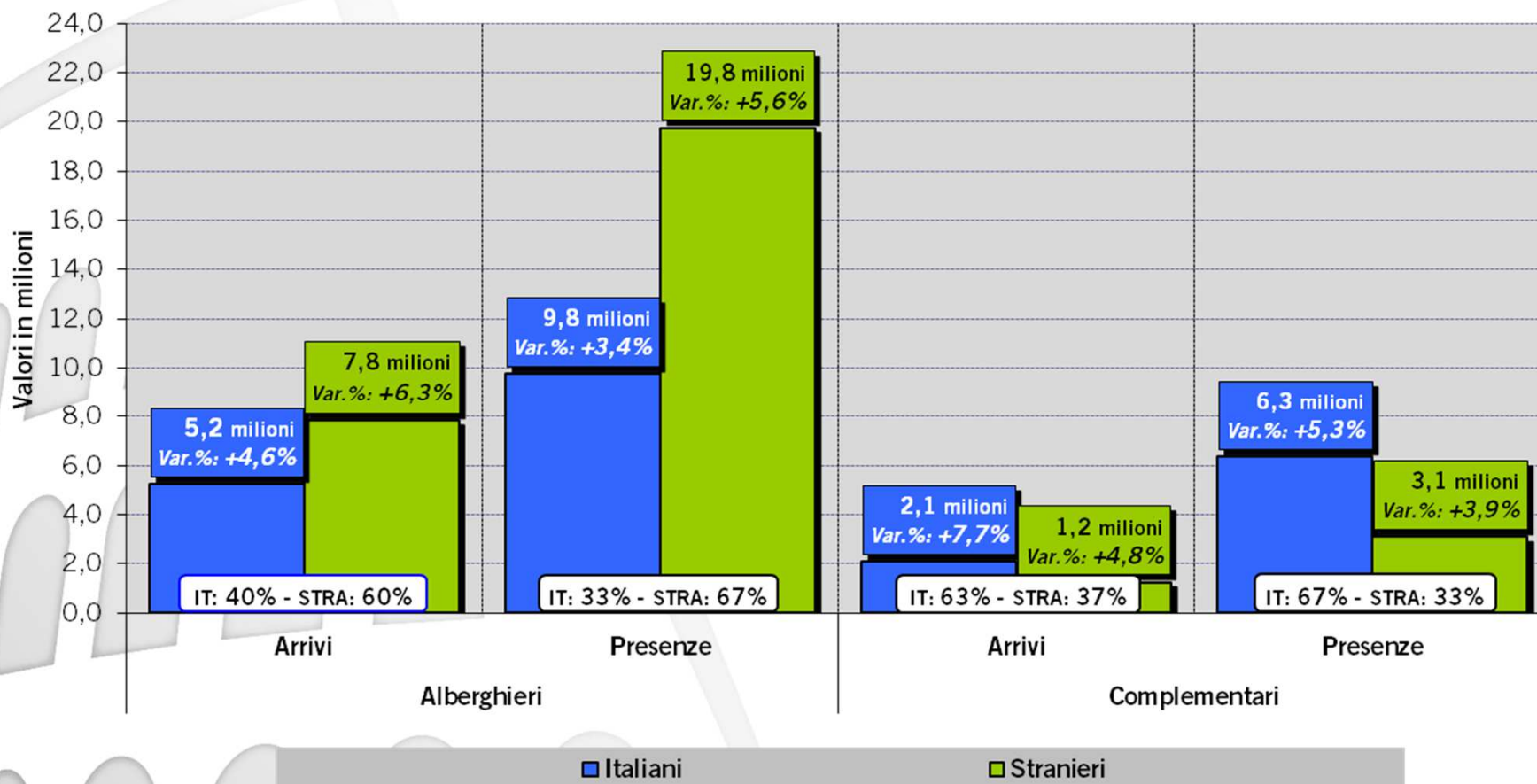
- Arrivi di turisti internazionali 2014: **48,6 milioni**
- Variazione percentuale 2014/2013: **+1,8%**

Elaborazione a cura dell'Ufficio Studi CCIAA di Roma su dati UNWTO «World Tourism Barometer, Vol.13 – April 2015»



ARRIVI e PRESENZE in provincia di Roma per esercizi ricettivi e cittadinanza della clientela.

Valori assoluti, variazione percentuale 2014/2013 e quota % per cittadinanza

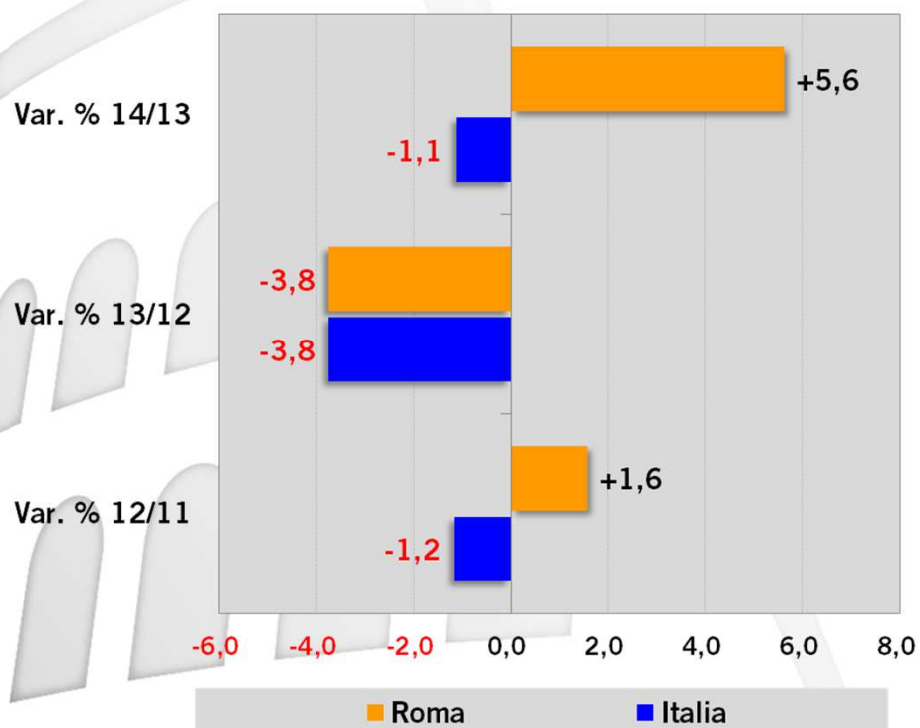


Elaborazione a cura dell'Ufficio Studi CCIAA di Roma su dati dell'Ente Bilaterale del Turismo della Regione Lazio

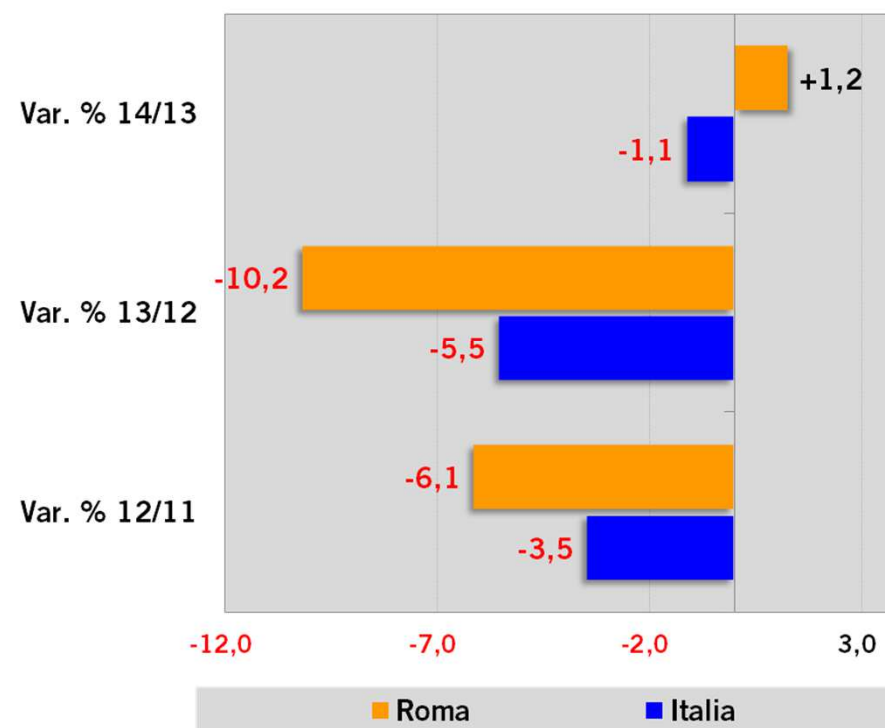


IMPIEGHI TOTALI e IMPIEGHI ALLE IMPRESE: variazione percentuale annua

IMPIEGHI TOTALI



IMPIEGHI ALLE IMPRESE

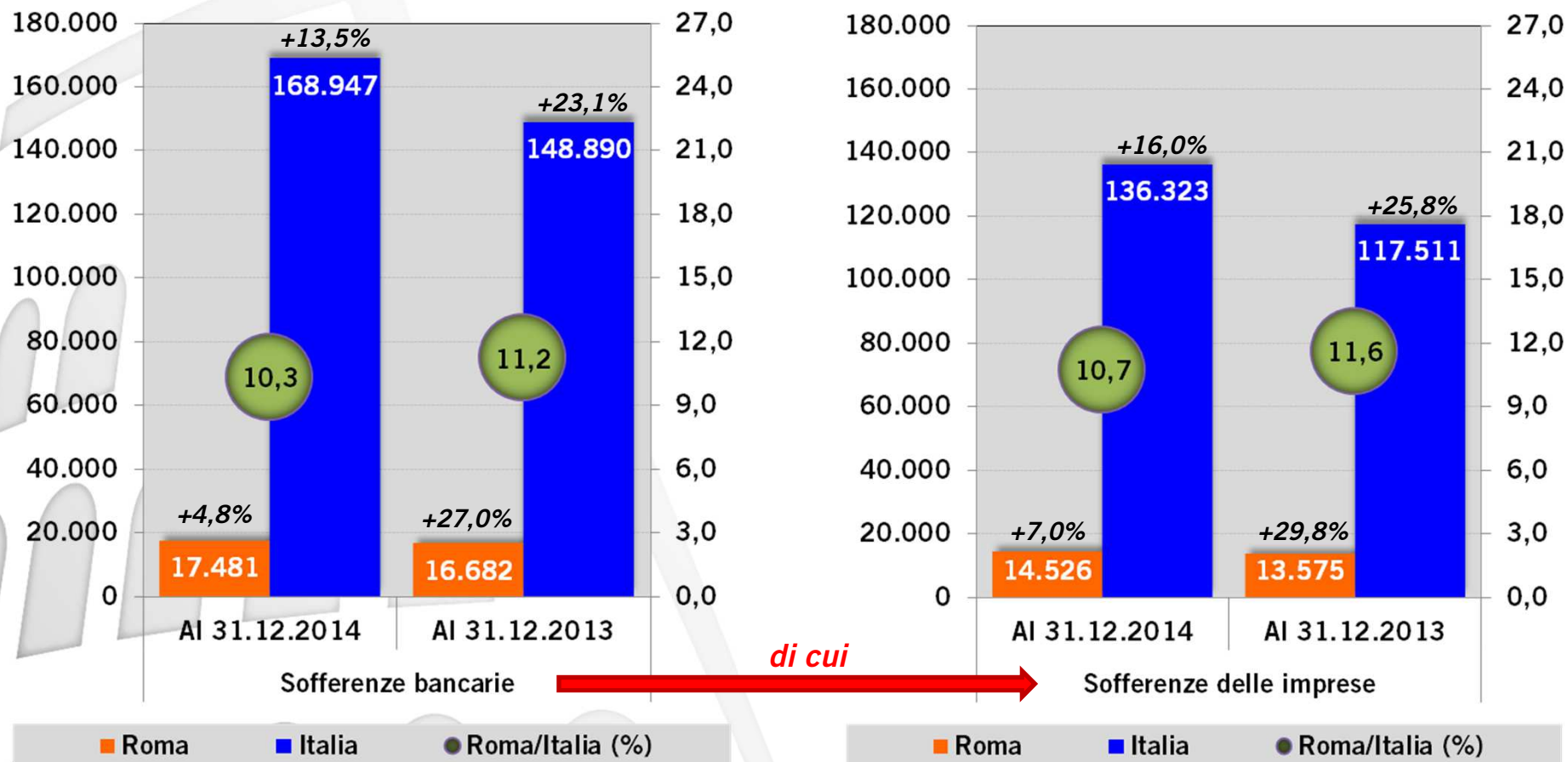


Elaborazione a cura dell'Ufficio Studi CCIAA di Roma su dati Banca d'Italia



SOFFERENZE BANCARIE TOTALI e SOFFERENZE DELLE IMPRESE:

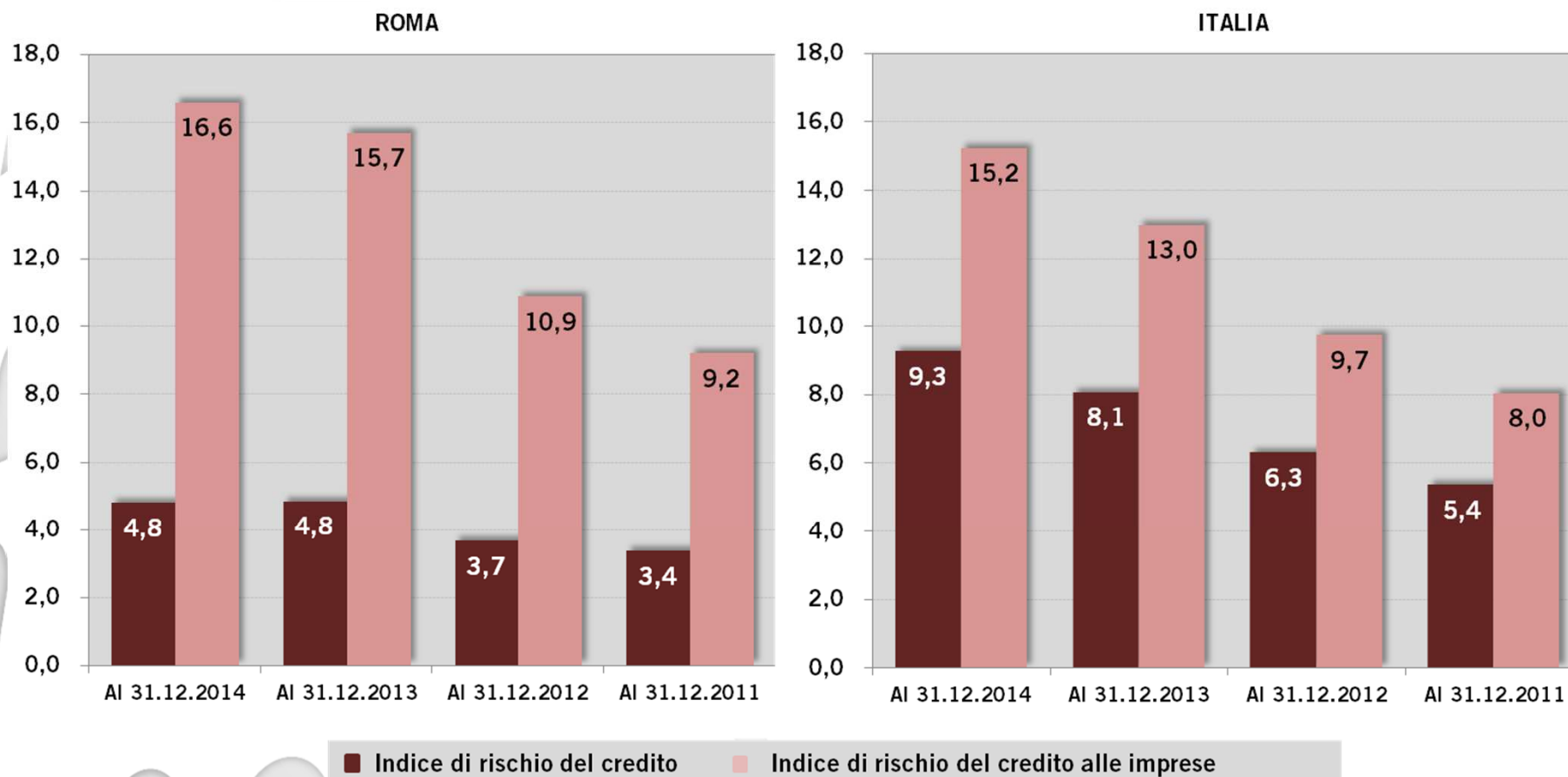
valori assoluti (in milioni di euro), variazione percentuale 2014/2013 e incidenza percentuale Roma su Italia



Elaborazione a cura dell'Ufficio Studi CCIAA di Roma su dati Banca d'Italia



INDICE DI RISCHIO (rapporto % «sofferenze / impieghi») del credito totale e del credito alle imprese



Elaborazione a cura dell'Ufficio Studi CCIAA di Roma su dati Banca d'Italia

Ufficio Studi

Tel: +39 065208 2456 – 2077 – 2063

E-mail: studi.economici@rm.camcom.it



**Camera di Commercio
Roma**

